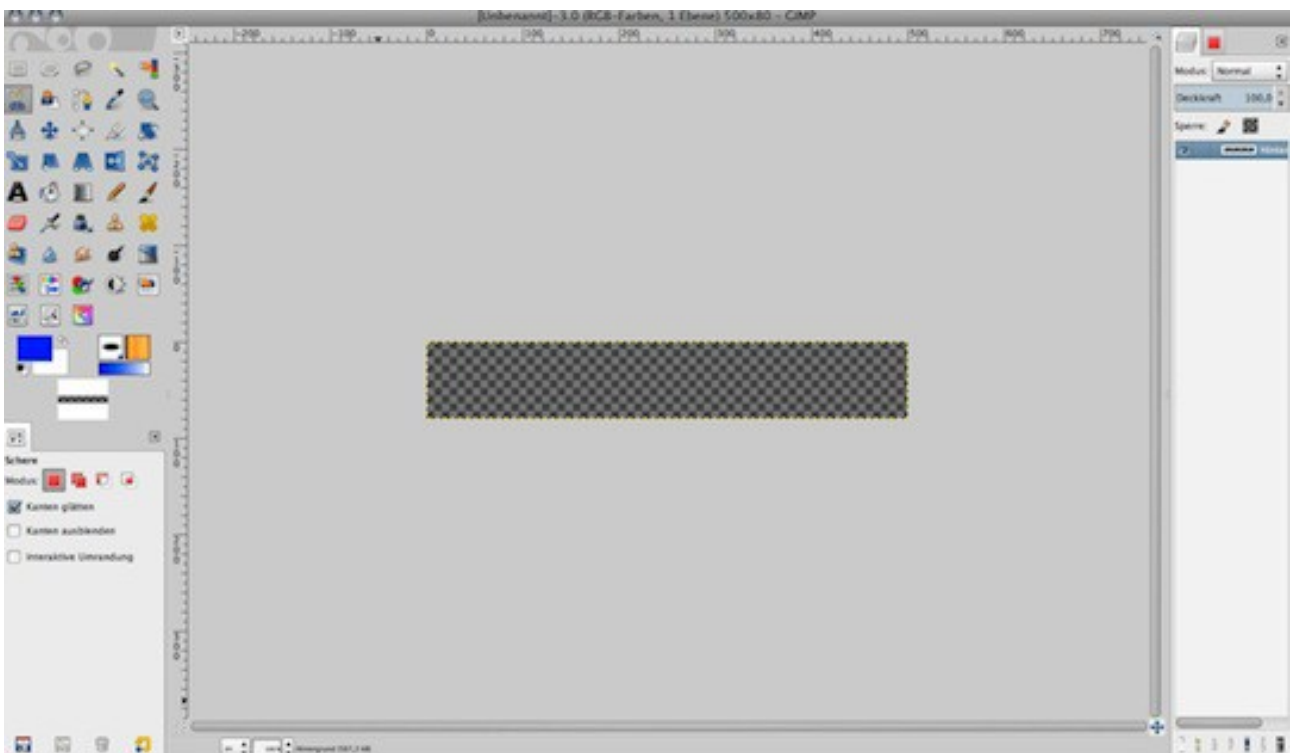
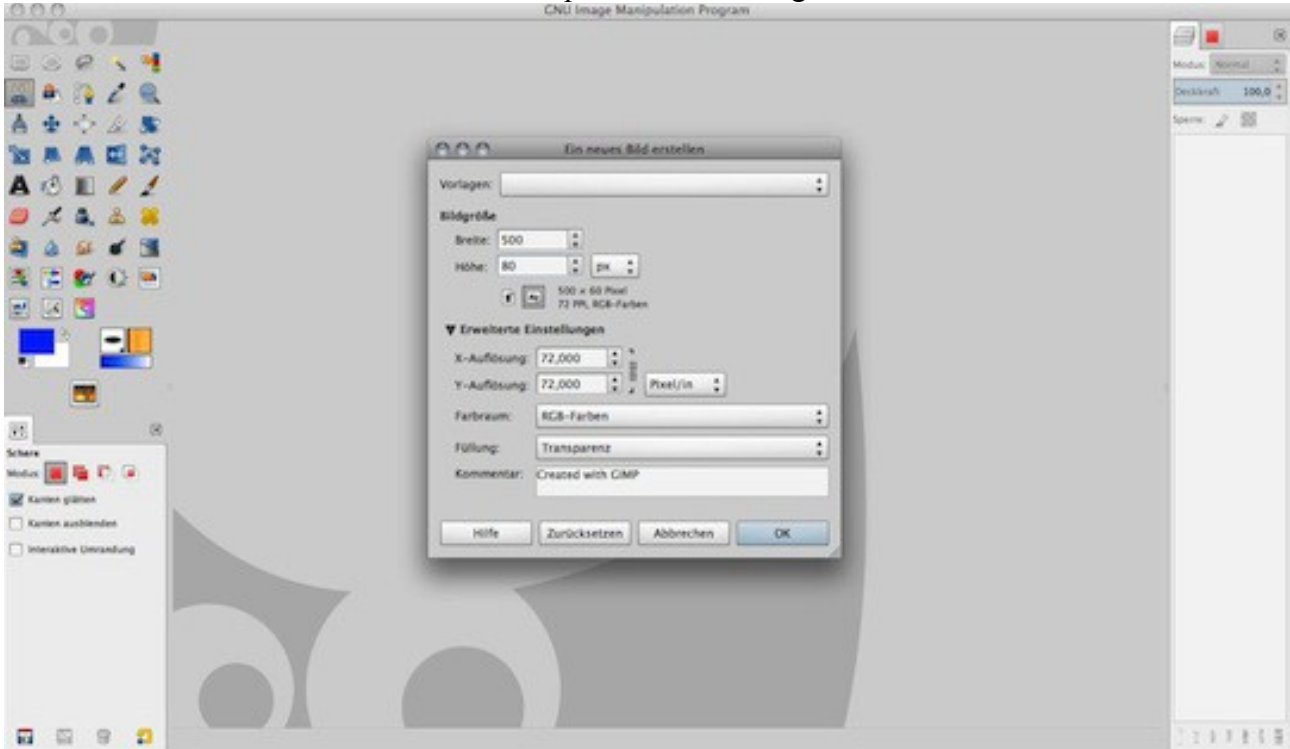


Mit Gimp einen Header oder Banner basteln

Gimp starten und Neue datei öffnen Bildgröße z.B. 120 x 60 erweiterte Einstellung transparent und mit ok bestätigen.


Hier gib es unterschiedliche Möglichkeiten. Hier wird erst mal eine leichte Variante gezeigt. Öffne ein neues Bild mit der Größe 500 x 80 transparent und bestätige mit ok.

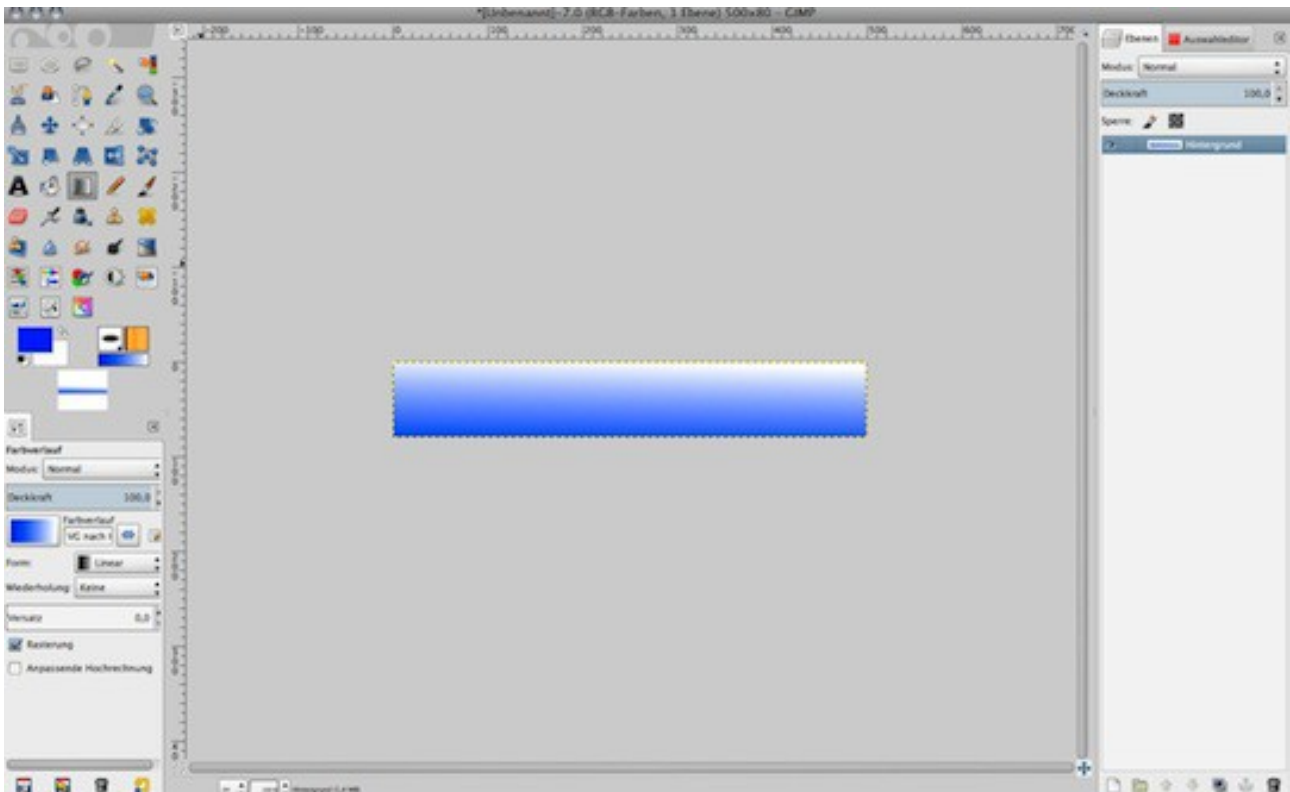


Dann sieht das Startbild so aus. Setze deinen Modus auf den Ebenmodus, da wir nun auf vielen Ebenen arbeiten werden. Hier noch die Anmerkung: Wie erkennst du auf welcher Ebene du dich

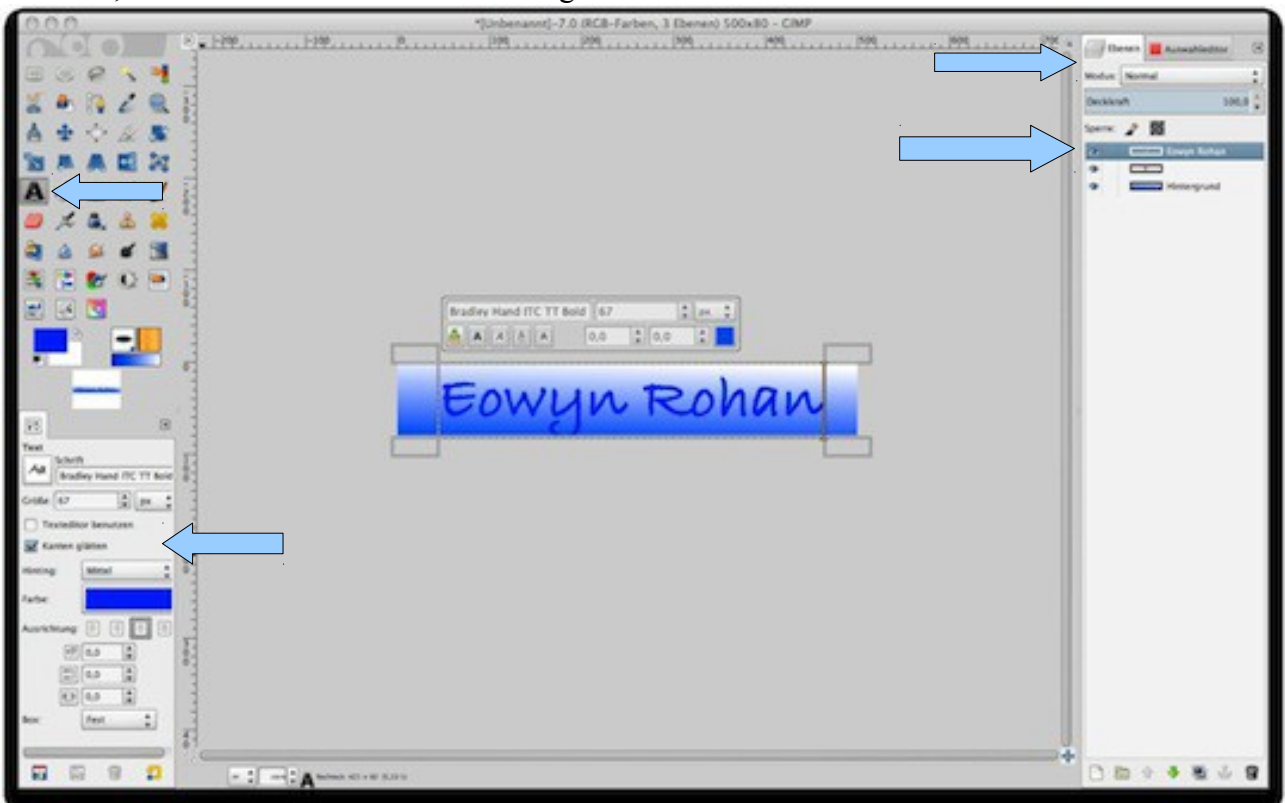
befindest ist ganz einfach. Das Bild ist weiß umrandet. Während die anderen schwarz umrandet sind.

So und jetzt geht es los.

Ich fülle erst einmal den Banner/ Header mit einem Farbverlauf  (Symbol im Werkzeugkasten)



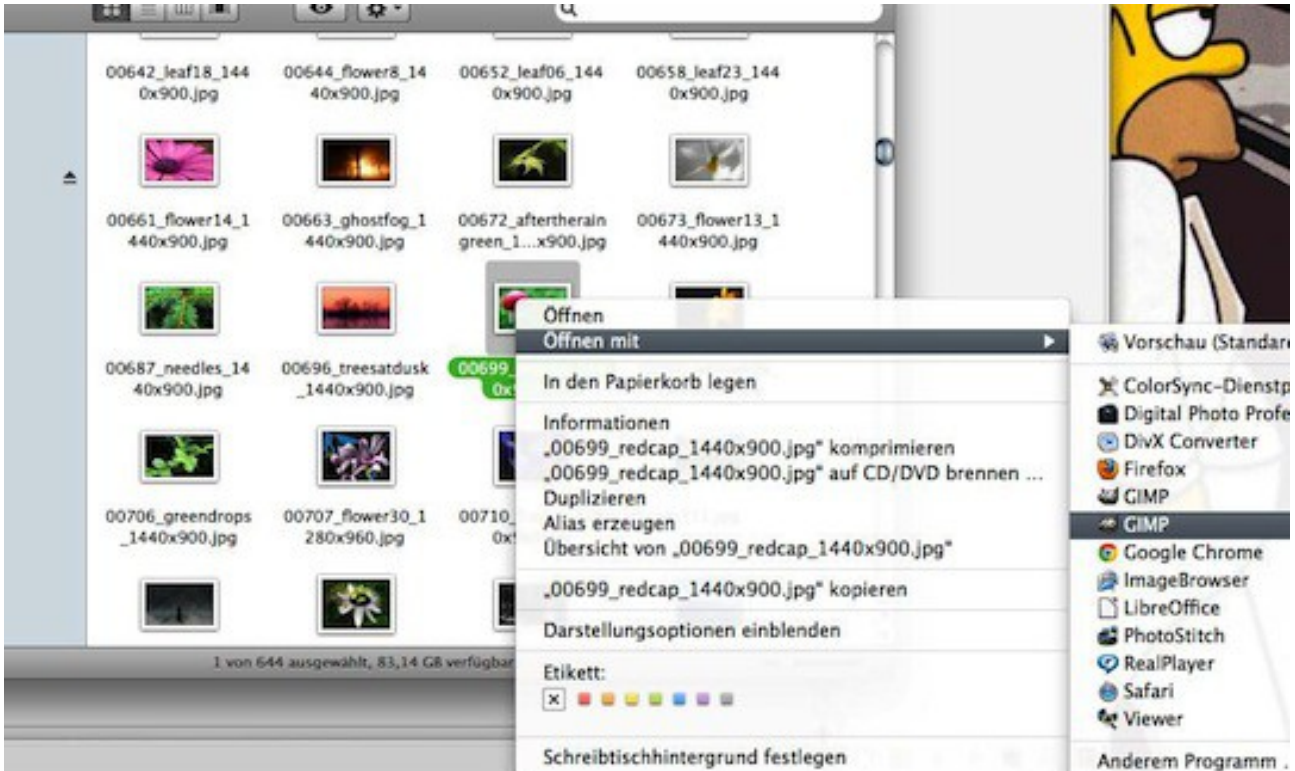
dann gehe ich auf das A um einen Text zu generieren. Text /Schrift / Größe ect. Kann man auch einstellen, siehe Pfeile. Die Pfeile rechts zeigen die Ebenen wieder an.



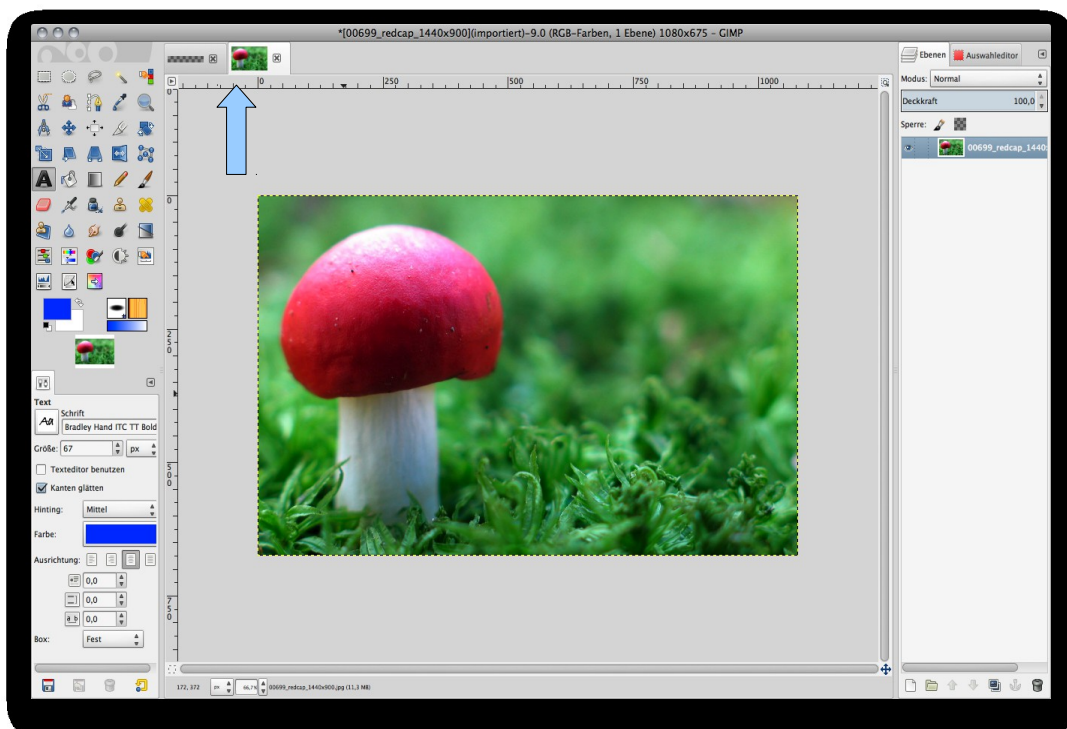
Nun ist ein Banner/ Header auf ganz leichte Weise fertig.

Nun wird ein Banner/ Header mit Bildern gebastelt.

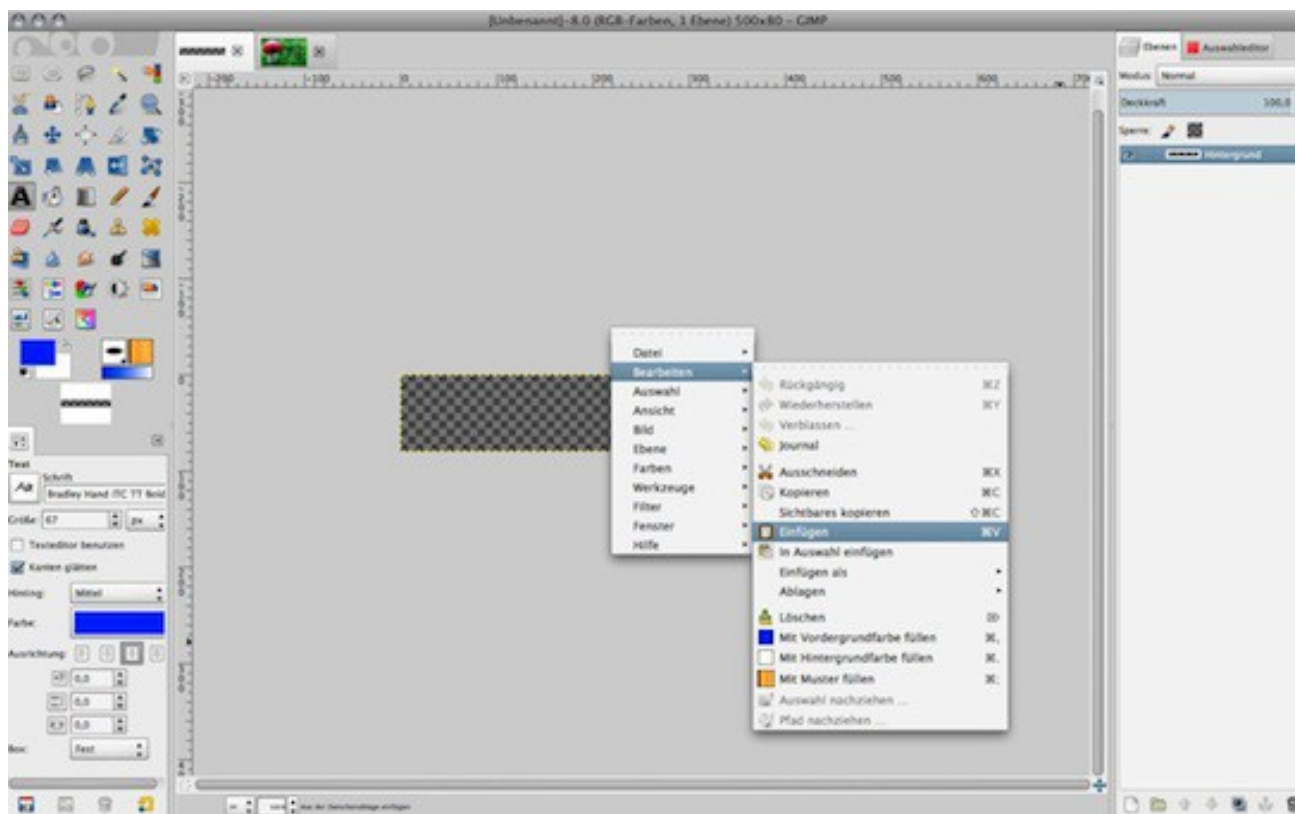
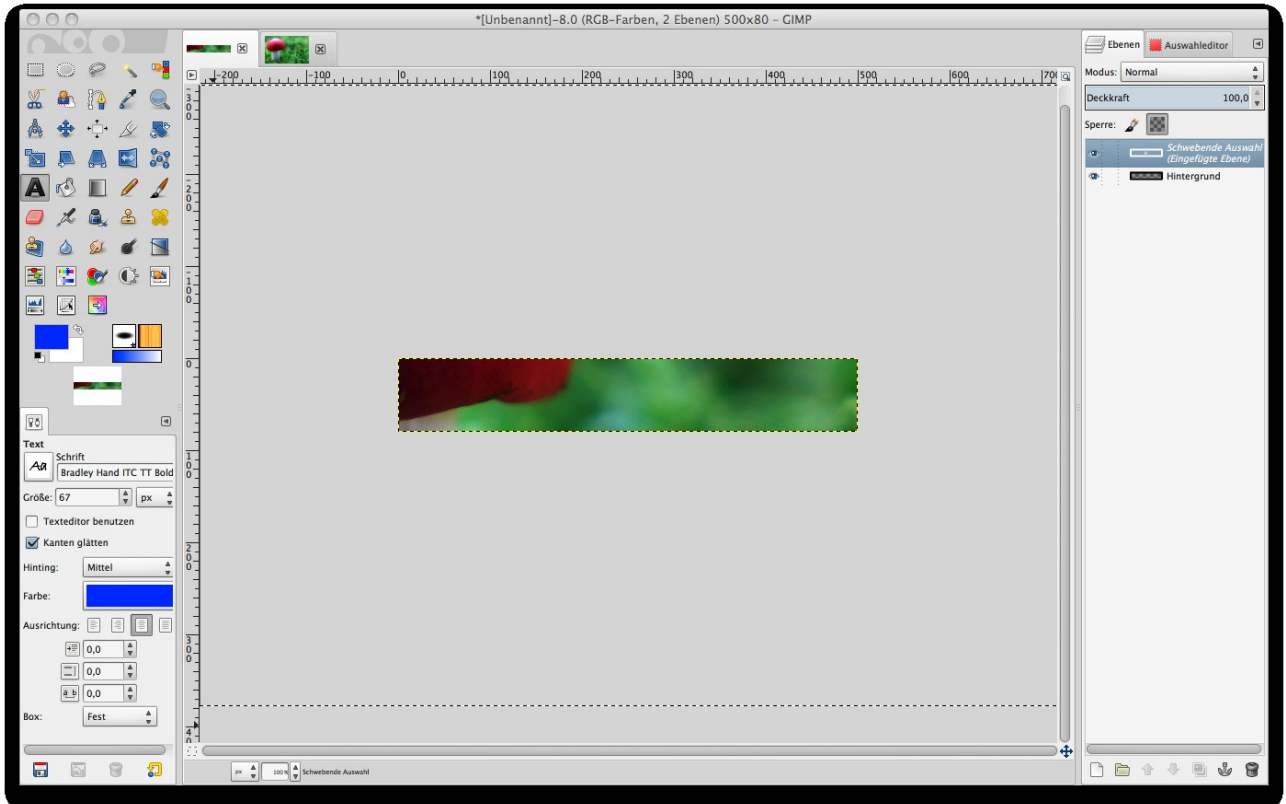
Dazu öffne wieder ein Neues Bild . 500x80 transparent. Nun baue ich ein zu großes Bild ein, wo ich nur einen Ausschnitt haben möchte. Dazu gehe ich auf mein Bild der Wahl und öffne ein „neues Gimp“ mit dem Rechtsklick

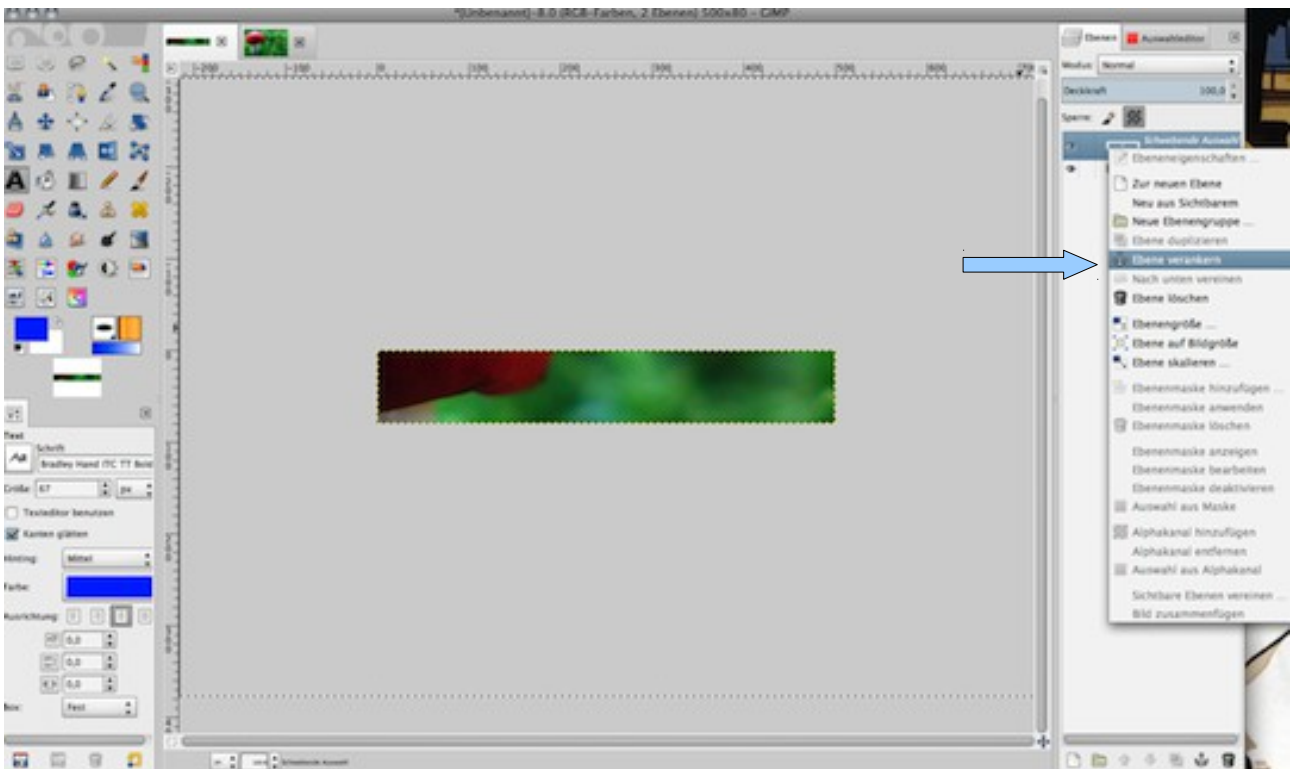
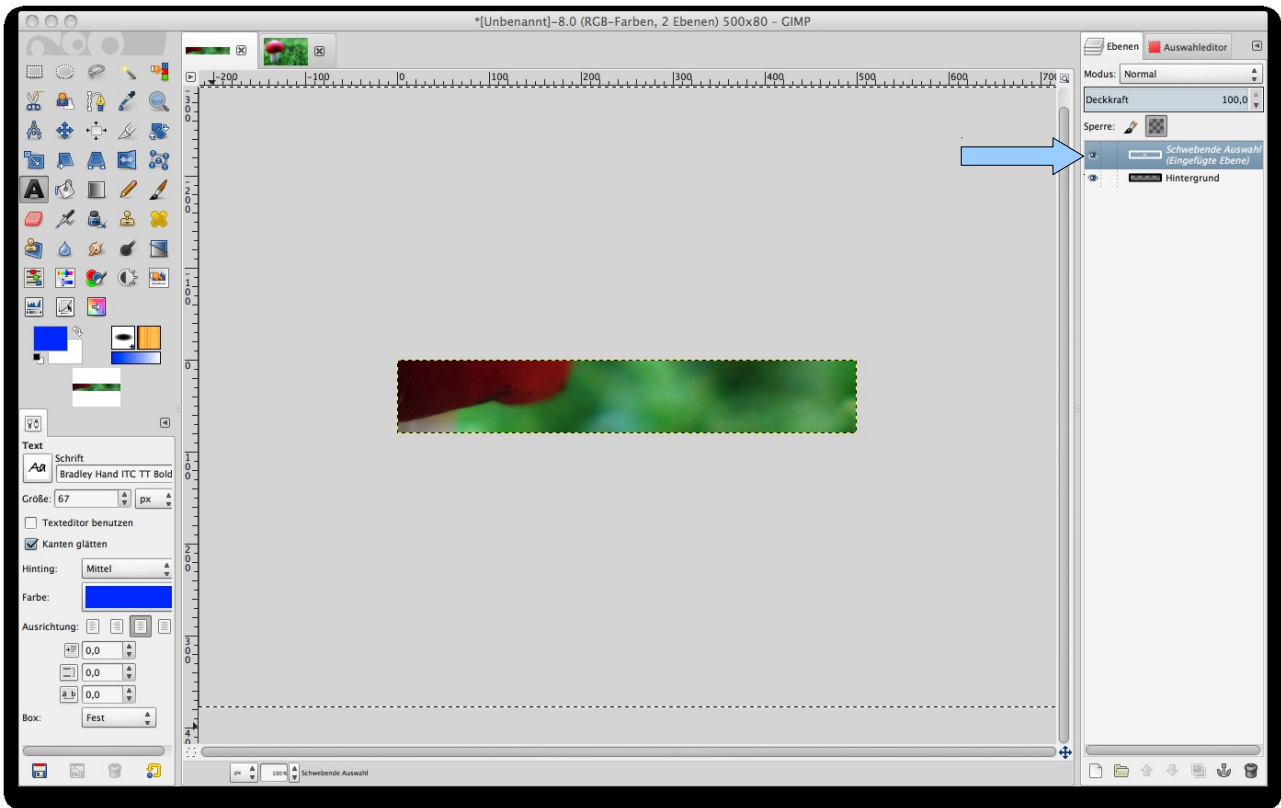


Das nächste Bild ist mit Gimp 2.8. in 2.6 und älter öffnet sich ein Neues Bearbeitungsfenster



Nun kopierst Du das Bild mit einem Rechtsklick und fügst es in dem ersten Bild ein. Und verankerst es im Ebenenmodus.





Nun kannst du mit dem „A“ Werkzeug auch wieder etwas schreiben. Sollen die Bilder die Größe des Banner/ Headers haben musst sie nur auf die Größe des Banner/ Headers skalieren. Unter Menüleiste: „Bild“ skalieren und dann kopieren und einfügen.